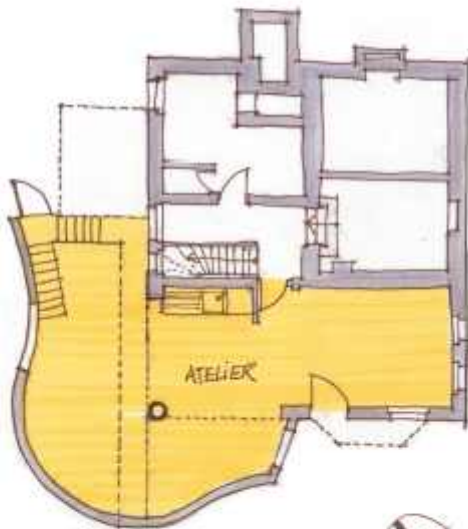


Anbau Atelier Ulla Neigenfind
 Seracher Strasse 209
 73732 Esslingen



Ansicht Süd



Grundriss

Wir hatten eine sehr reizvolle Aufgabe zu lösen. Es sollte keine würfelförmiger Anbau im Stile von "Tetrapack" werden. Die Bauherrin wünschte sich einen organischen, lichten Raum.
 Das bestehende Gebäude weist klassische Formen auf. Das Atelier sollte es umarmen wie eine runde Wurzel. In diesem sollte viel Platz für Bilder sein. Der Raum sollte im Arbeitsbereich kein direktes Sonnenlicht haben, aber trotzdem sehr hell sein und das Tageslicht ausnutzen. Den seither als Atelier genutzten dunklen niedrigen Keller ins Tageslicht zu rücken und Platz zu schaffen für große freie Arbeiten war ein weiterer, wichtiger Aspekt.
 Im ersten Jahr der Nutzung zeigte sich, daß die neue Formensprache und Großzügigkeit sich sehr positiv auf die Arbeiten der Bauherrin auswirkte.



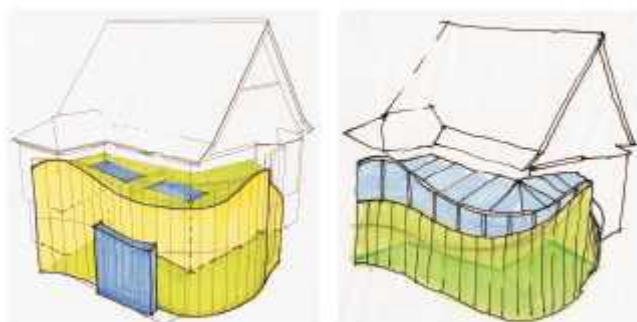
Schnitt

Detail 1
 Als Lagerraum für Malergerätschaften wurde der ehemalige Ortsum umfunktionalisiert.
 Eine Abkantung mit Brücke erschließt den Luftraum als Zugang zum Wohnbereich im 1. Stock sowie den Zugang zur oberen Terrasse, ohne die Bereiche direkt ineinander zu verschmelzen.
 Ein Nischenbereich dient zur Reinigung der Staff.

Detail 2
 Die schale Ziegelwand in Form eines geschuldeten Balkens öffnet sich nach oben zu einem rotblau anstrichgelegten Lichtkloster. Ein schräg nach unten geneigtes Dach schließt unter der Traufe des Hauptgebäudes an.

Detail 3
 Die Vorgängung deutet frei von einer kollektiven Fingerringstruktur aus Metall die zur Aufnahme von Malergeräten gedacht ist. Die Geländer nehmen jeweils einen Spinnen der Dachkonstruktion auf.
 Ein Zirkelband mit Geländer als schräggestellter Wetterschutz betont die fliegenden Strukturen.

Materialien
 Verwendung: Mauerwerk, Fensterbank, Balken, Ziegelwerk, Lehm- und Kalkputz, Innen-, Kalkputz, Außen-, Lärmschuttwand, Ziegelerneuerung, Schichtbetondecke.



Entwurf Anbau



Ansicht West



Anbau
Atelier
Ulla
Neigenfind



1. Ansicht Süd



2. Brücke



3. Eingang West

4. Eingang Nord

5. Westansicht

6. Lichtband

7. Eingang Süd



8. Detail Decke

9. Süd Detail

